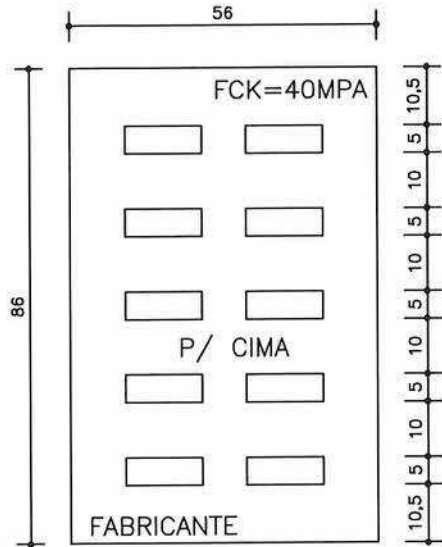
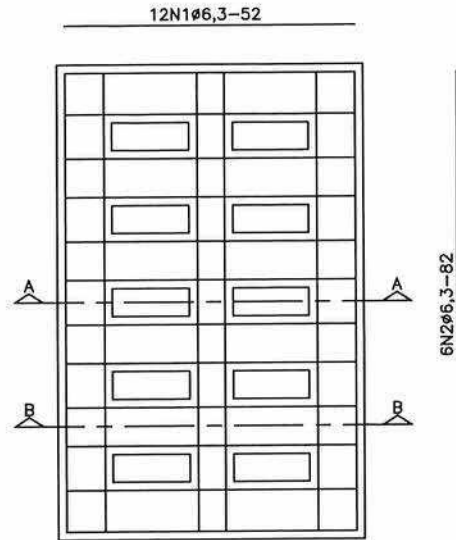


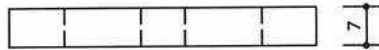
PLANTA DE FORMA



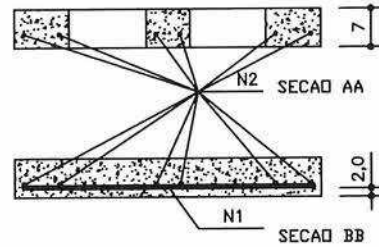
DETALHAMENTO ARMADURA



PLANTA BAIXA



VISTA DE PERFIL



RESUMO DO AÇO

ACD	DIAM.	C. TOTAL (m)	PESO+10% (kgf)
CASO	6,3	11,2	3,0
PESO TOTAL			
CASO			3,0 kgf

RELAÇÃO DO AÇO

GRELHA 86X56X7

ACD	N	DIAM.	Q.	UNIT (cm)	C. TOTAL (cm)
CASO	1	6,3	12	52	624
	2	6,3	6	82	492

FCK = 40,00 MPa
 Recobrimento = 2,00 cm
 Volume de concreto = 0,03 m³
 Area de forma total = 1,10 m²
 Peso total = 0,07 t

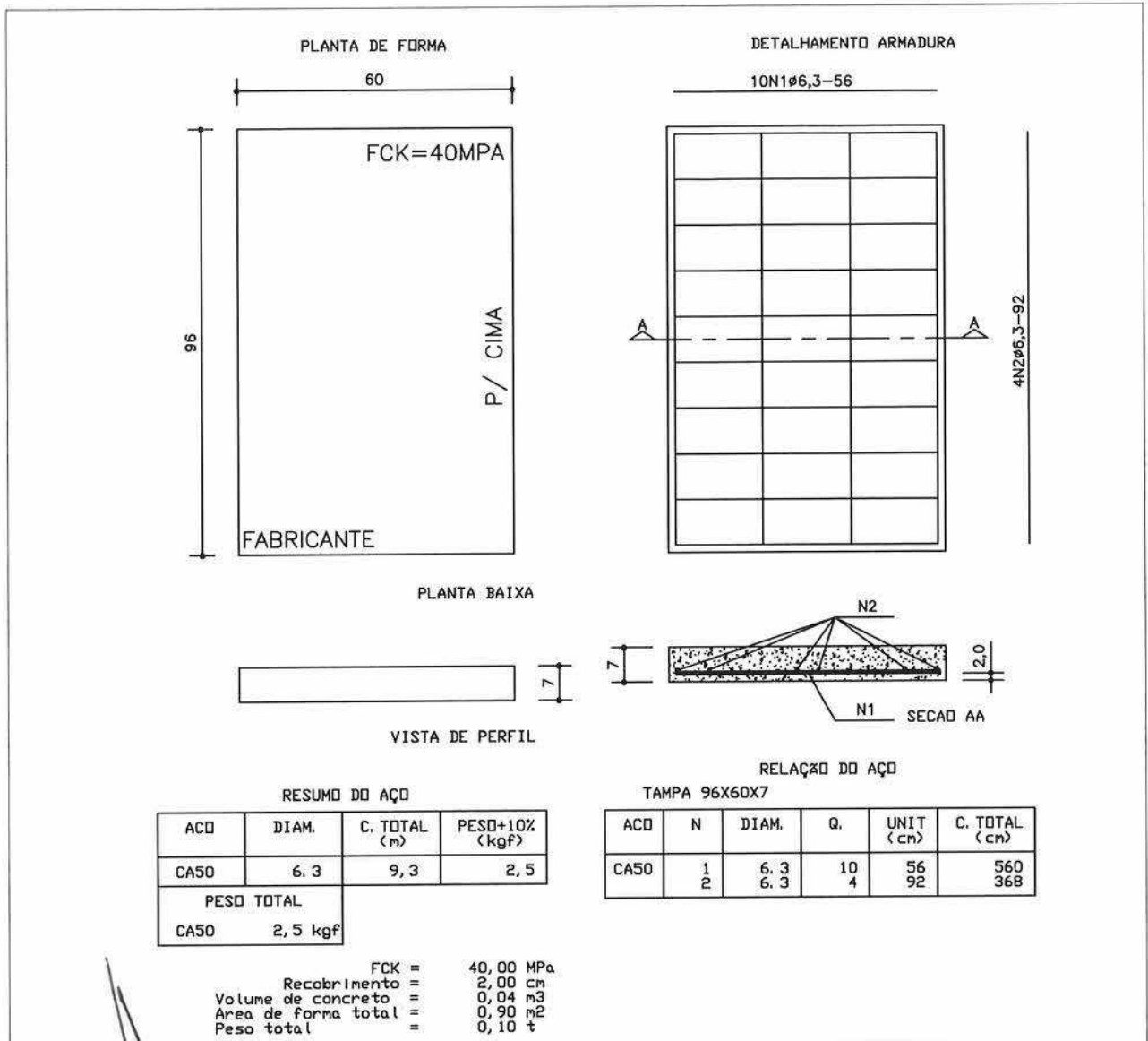
Proprietário: Fabiano Lopes de Souza Eng. CIVIL CREA/SC - 49.481-8	Autor: PREFEITURA MUNICIPAL DE JOINVILLE Secretaria de Infraestrutura Urbana ENG. ERIK A. FÁRIA Erika Evelyn Faria	Responsável Execução
--	---	----------------------



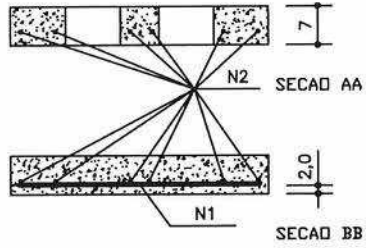
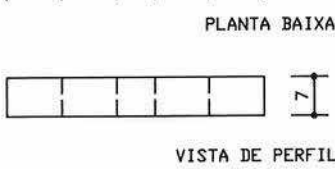
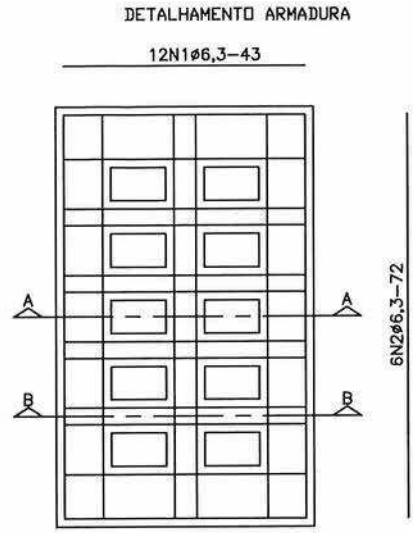
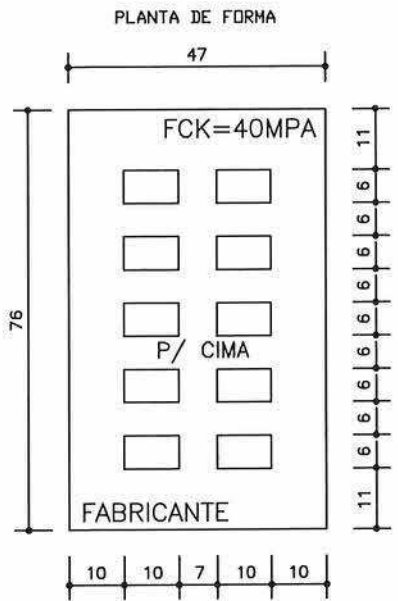
SECRETARIA DE INFRAESTRUTURA URBANA - SEINFRA
 UNIDADE DE OBRAS - ÁREA CONTROLE DE OBRAS DE ARTE
 PREFEITURA MUNICIPAL DE JOINVILLE
 Av. Hermann August Lepper, 10 - Joinville, SC - CEP 89.221-901
 Tel. (47)3422-3512 - Fax (47)3422-3512 - obras@joinville.sc.gov.br

Nome da Obra / Endereço:
 GRELHA DE CONCRETO GRANDE 86X56X7

Requerente: PREFEITURA MUNICIPAL DE JOINVILLE		Conteúdo: PROJETO EXECUTIVO:	
Proprietário: PREFEITURA MUNICIPAL DE JOINVILLE		FORMA, DETALHAMENTO FERRAGEM, E RELACAO/RESUMO DE ACO PARA GRELHA DE CONCRETO GRANDE 86X56X7	
Autor: SEINFRA - Secretaria de Infraestrutura Urbana			
Localização: MUNICÍPIO DE JOINVILLE (SC)	Data: OUTUBRO/21	Escala: SEM ESCALA	
	Arq. PLT:	Núm. Prancha: 01/03	
Revisado por: ENG.ERIKAFARIA	Desenhista CAD: Elisa K. Engel	Modificação: OUTUBRO/21	Arq.CAD: GRELHAG86X56X7



Proprietário: Fabiano Lopes de Souza ENR. CIVIL CREA/SC - 49.481-8 PREFEITURA MUNICIPAL DE JOINVILLE Diretor - SEINFRA	Autor/Projeto: PREFEITURA MUNICIPAL DE JOINVILLE Secretaria de Infraestrutura Urbana ENG. ERIKA E. FARIA Erika Evelyn Faria Engenheira Civil - CR 113	Responsável Execução:
	SECRETARIA DE INFRAESTRUTURA URBANA - SEINFRA UNIDADE DE OBRAS - ÁREA CONTROLE DE OBRAS DE ARTE PREFEITURA MUNICIPAL DE JOINVILLE Av. Hermann August Lepper, 10 - Joinville, SC - CEP 89.221-901 Tel. (47)3422-3512 - Fax (47)3422-3512 - obras@joinville.sc.gov.br Nome da Obra / Endereço: TAMPA DE CONCRETO 96X60X7	
Requerente: PREFEITURA MUNICIPAL DE JOINVILLE Proprietário: PREFEITURA MUNICIPAL DE JOINVILLE Autor: SEINFRA - Secretaria de Infraestrutura Urbana	Conteúdo: PROJETO EXECUTIVO: FORMA, DETALHAMENTO FERRAGEM, E RELAÇÃO/RESUMO DE AÇO PARA TAMPA DE CONCRETO 96X60X7	
Localização: MUNICÍPIO DE JOINVILLE (SC)	Data: OUTUBRO/21 Arq. PLT: .	Escala: SEM ESCALA Núm. Prancha: <div style="font-size: 2em; text-align: center;">03/03</div>
Revisado por: ENG. ERIKA FARIA	Desenhista CAD: Elisa K. Engel	Modificação: OUTUBRO/21 Arq. CAD: TAMPA96X60X7



RESUMO DO AÇO

ACD	DIAM.	C. TOTAL (m)	PESO+10% (kgf)
CASO	6.3	9,5	2,6
PESO TOTAL			
CASO	2,6 kgf		

RELAÇÃO DO AÇO

GRELHA 76X47X7

ACD	N	DIAM.	Q.	UNIT (cm)	C. TOTAL (cm)
CASO	1	6.3	12	43	516
	2	6.3	6	72	432

FCK = 40,00 MPa
 Recobrimento = 2,00 cm
 Volume de concreto = 0,02 m³
 Area de forma total = 0,85 m²
 Peso total = 0,05 t

Proprietário: **Fabiano Lopes de Souza** Autor Projeto: **Eng. ERIKAFARIA** Responsável Execução: **Eng. ERIKAFARIA**
 Eng. Civil CREA/SC - 49.481-8
 PREFEITURA MUNICIPAL DE JOINVILLE
 Diretor: **SEINFRA** Secretária de Infraestrutura Urbana



SECRETARIA DE INFRAESTRUTURA URBANA - SEINFRA
 UNIDADE DE OBRAS - ÁREA DE CONTROLE DE OBRAS DE ARTE
 Eng. ERIKAFARIA
 PREFEITURA MUNICIPAL DE JOINVILLE
 Av. Hermann August Lepper, 10 - Joinville, SC - CEP 89.221-901
 Tel. (47)3422-3512 - Fax (47)3422-3512 - obras@joinville.sc.gov.br

Nome da Obra / Endereço:
GRELHA DE CONCRETO PEQUENA 76X47X7

Requerente: PREFEITURA MUNICIPAL DE JOINVILLE		Conteúdo: PROJETO EXECUTIVO:	
Proprietário: PREFEITURA MUNICIPAL DE JOINVILLE		FORMA, DETALHAMENTO FERRAGEM, E RELACAO/RESUMO DE ACO PARA GRELHA DE CONCRETO PEQUENA 76X47X7	
Autor: SEINFRA - Secretaria de Infraestrutura Urbana			
Localização: MUNICÍPIO DE JOINVILLE (SC)		Data: OUTUBRO/21	Escala: SEM ESCALA
		Arq. PLT: .	Núm. Prancha: 02/03
Revisado por: ENG.ERIKAFARIA	Desenhista CAD: Elisa K. Engel	Modificação: OUTUBRO/21	Arq.CAD: GRELHAP76X47X7