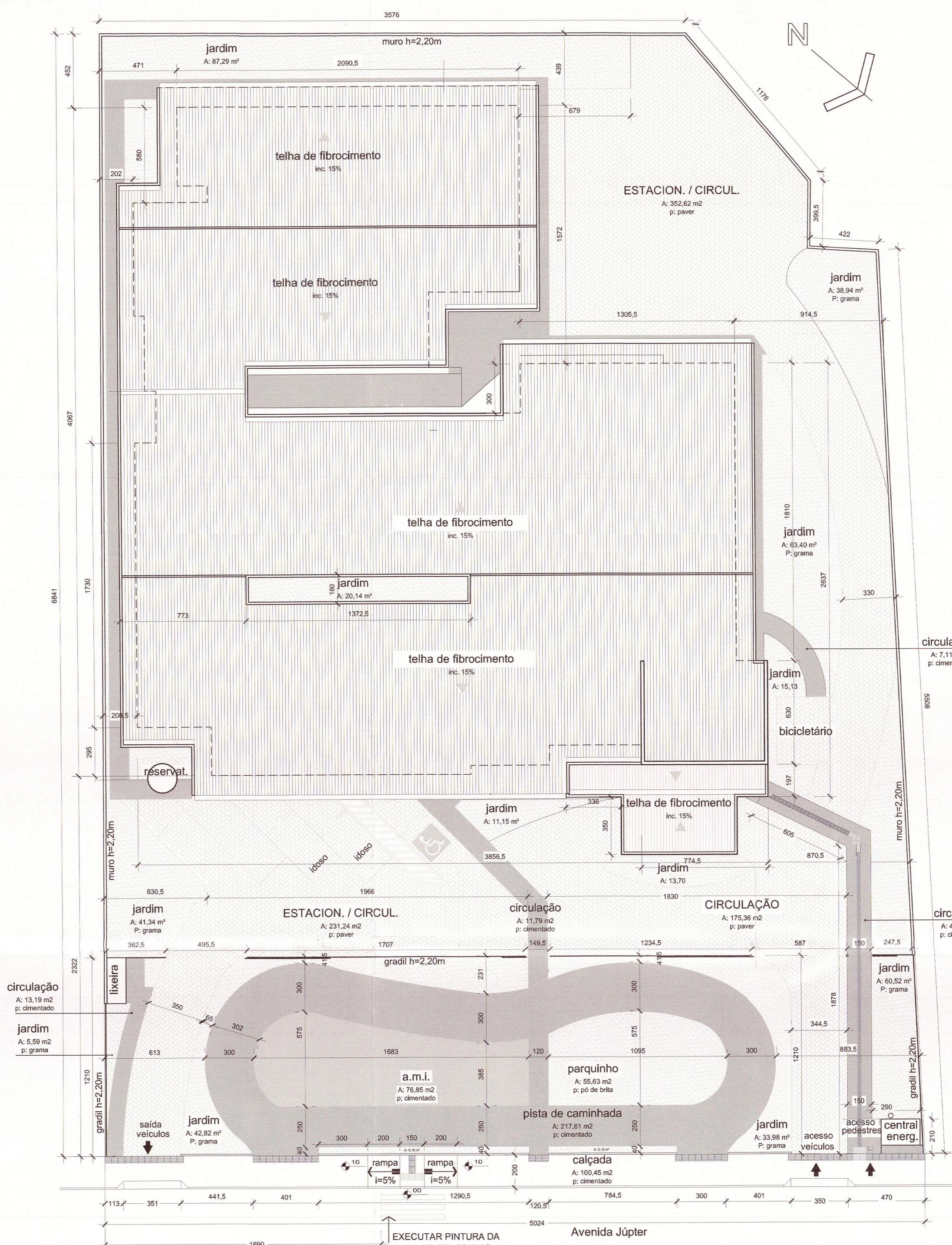
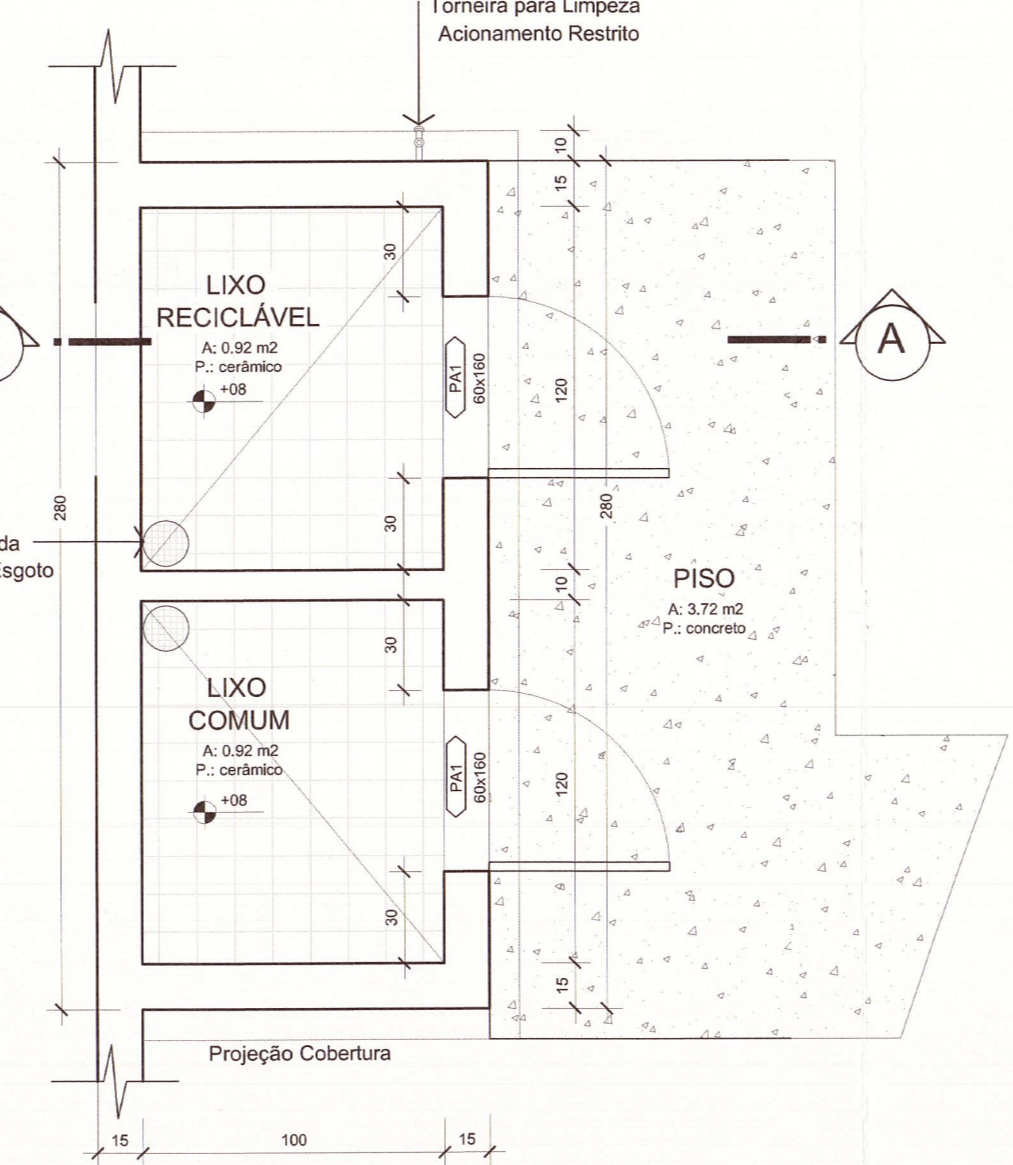


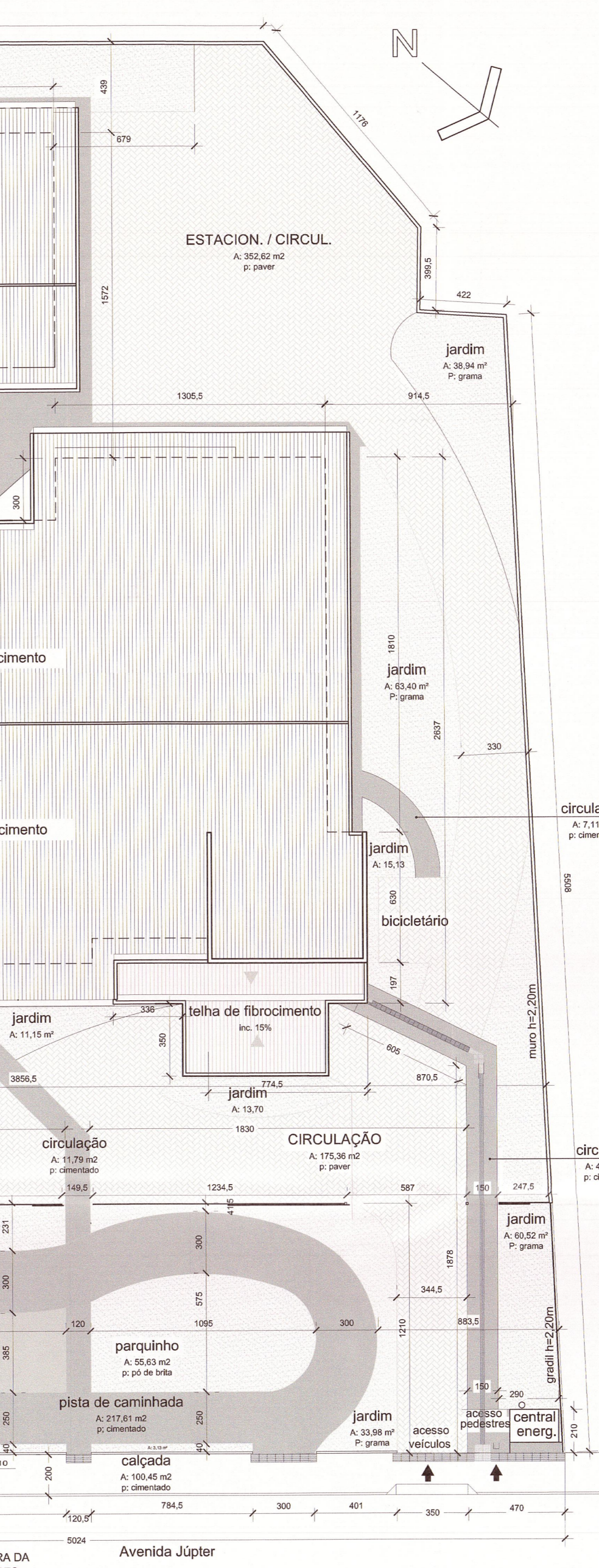
PLANTA BAIXA
Escala 1/100
Área = 1.206,67 m²



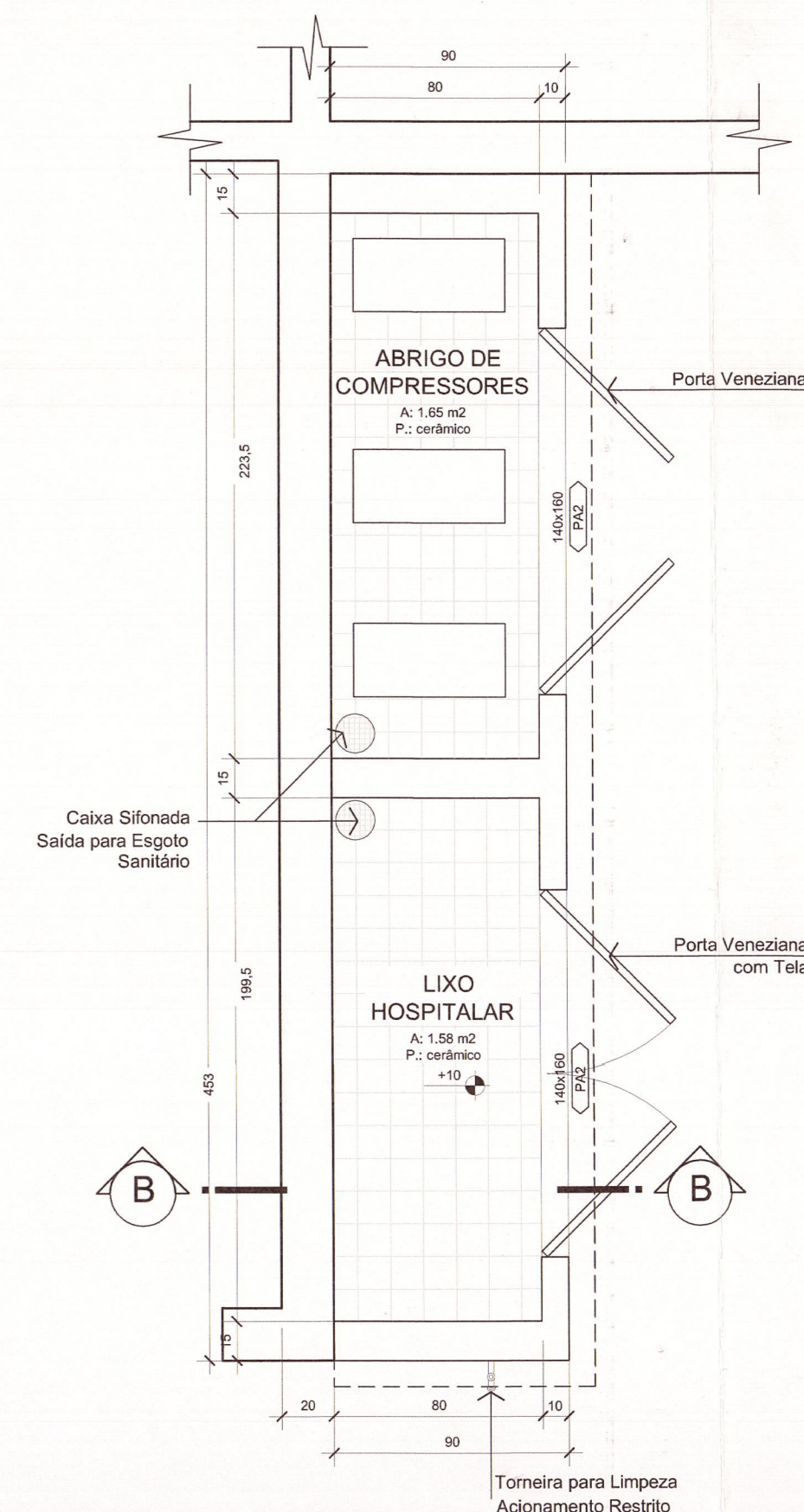
SITUAÇÃO
Escala 1/200



PLANTA BAIXA LIXEIRA
Escala 1/25



CORTE AA - LIXEIRA
Escala 1/25



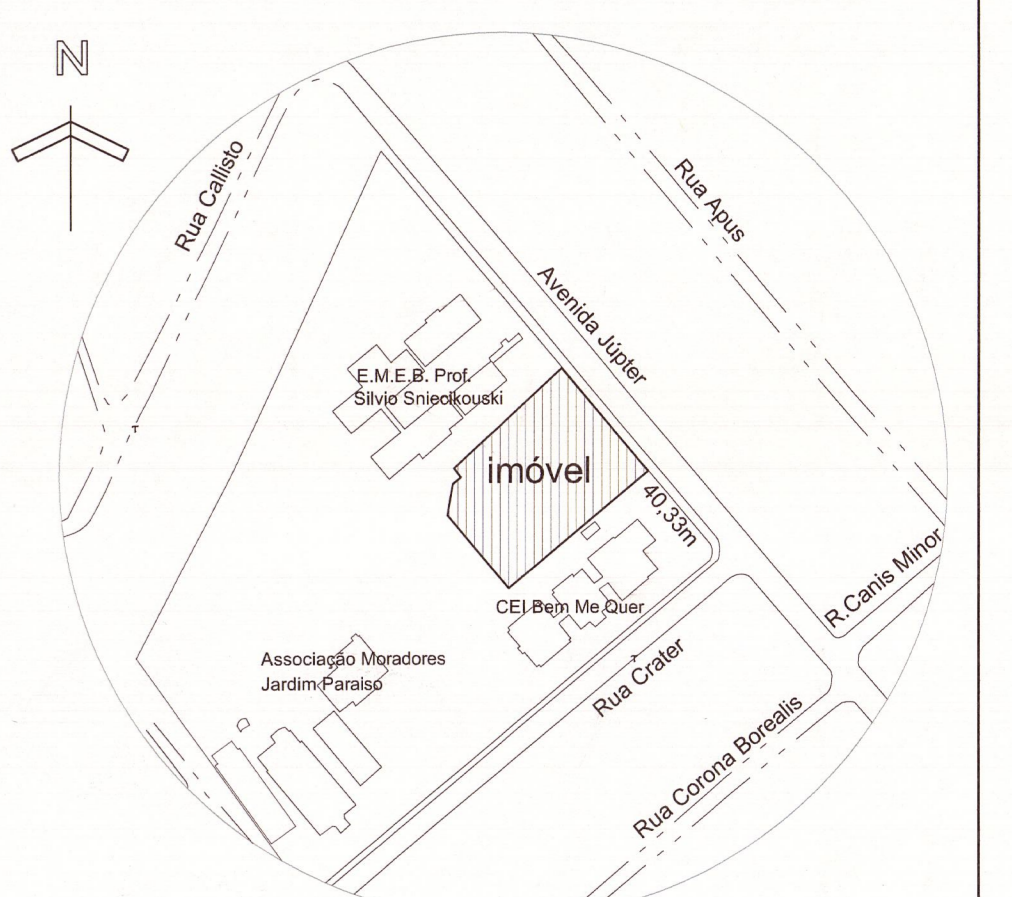
PLANTA BAIXA ABRIGOS
Escala 1/25



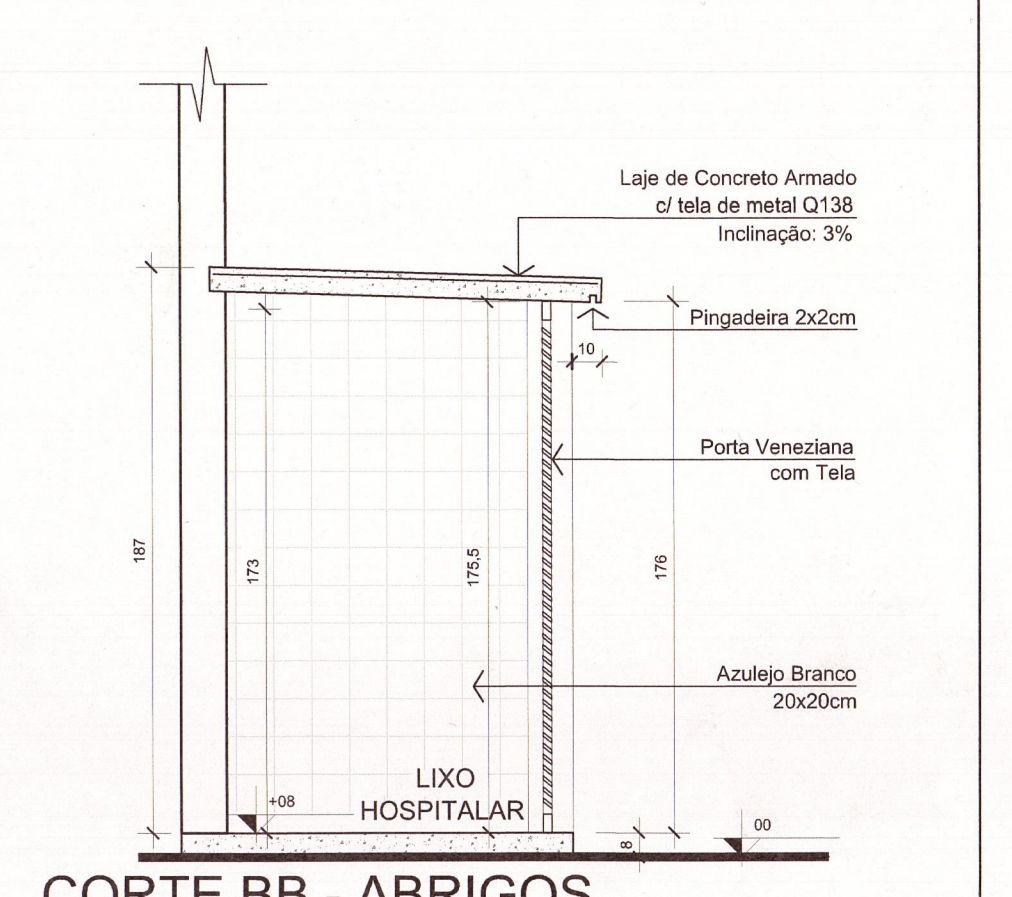
ELEVAÇÃO FRONTAL - ABRIGOS
Escala 1/25



ELEVAÇÃO FRONTAL - LIXEIRA
Escala 1/25



LOCALIZAÇÃO
Sf Escala



CORTE BB - ABRIGOS
Escala 1/25

P.M.J. ASSINATURAS

APROVAÇÃO VIGILÂNCIA SANITÁRIA

APROVADO

04 JUN 2020

PREFEITURA MUNICIPAL DE JOINVILLE
SECRETARIA MUNICIPAL DE SAÚDE
Nilton Vicente Mendes
Eng.º Civil - CREA 29874-9

PROPRIETÁRIO: PREFEITURA MUNICIPAL DE JOINVILLE
SECRETARIA MUNICIPAL DE SAÚDE
FABRÍCIO DE FONSECA
Diretor Executivo
Matrícula 41271

RESP. TÉCNICO

SECRETARIA DE INFRAESTRUTURA URBANA

PREFEITURA MUNICIPAL DE JOINVILLE

SECRETARIA MUNICIPAL DE SAÚDE

UNIDADE DE BANCO DE PROJETOS

Projeto: PROJETO DE ARQUITETURA UBSF JARDIM PARAÍSO
End. Avenida Júpter, bairro Jardim Paraíso - Joinville / SC

Conteúdo: PLANTA BAIXA / SITUAÇÃO LOCALIZAÇÃO

PLANTA BAIXA / CORTE AA / ELEVAÇÃO FRONTAL LIXEIRA
PLANTA BAIXA / CORTE BB / ELEVAÇÃO FRONTAL ABRIGOS

Autor(es): Anq. Juliano Martins Cas. BCI 431181-4

Ass.: Juliano Martins

Requerente: Secretaria da Saúde

Escrito: Indicado

Desenhista CAD: Juliano Martins

Código: SubstfpAva

Proprietário: Prefeitura Municipal de Joinville

Ass.: Fabrício de Fonseca

Data: maio / 2020

Número Projeto: única