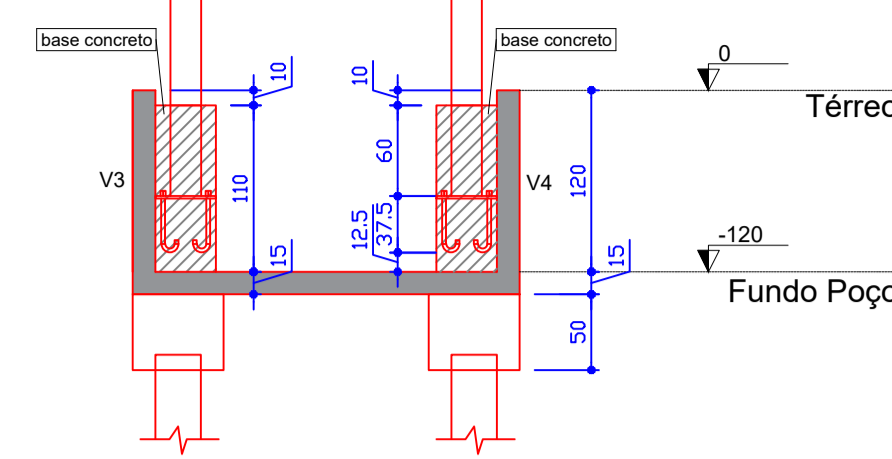


Nome	Seção (cm)	Carga Máx. (t)	Pilar			Fundação			Bloco		
			Mx (kgf.m)	My (kgf.m)	Lado B (cm)	Lado H (cm)	ha (cm)	hb (cm)		ne de ca (cm)	
P1	15x50	4.8	0	0	60	60	135	50	1	30	-175
P2	15x50	4.8	0	0	60	60	135	50	1	30	-175
P3	15x50	4.8	0	0	60	60	135	50	1	30	-175
P4	15x50	4.8	0	0	60	60	135	50	1	30	-175

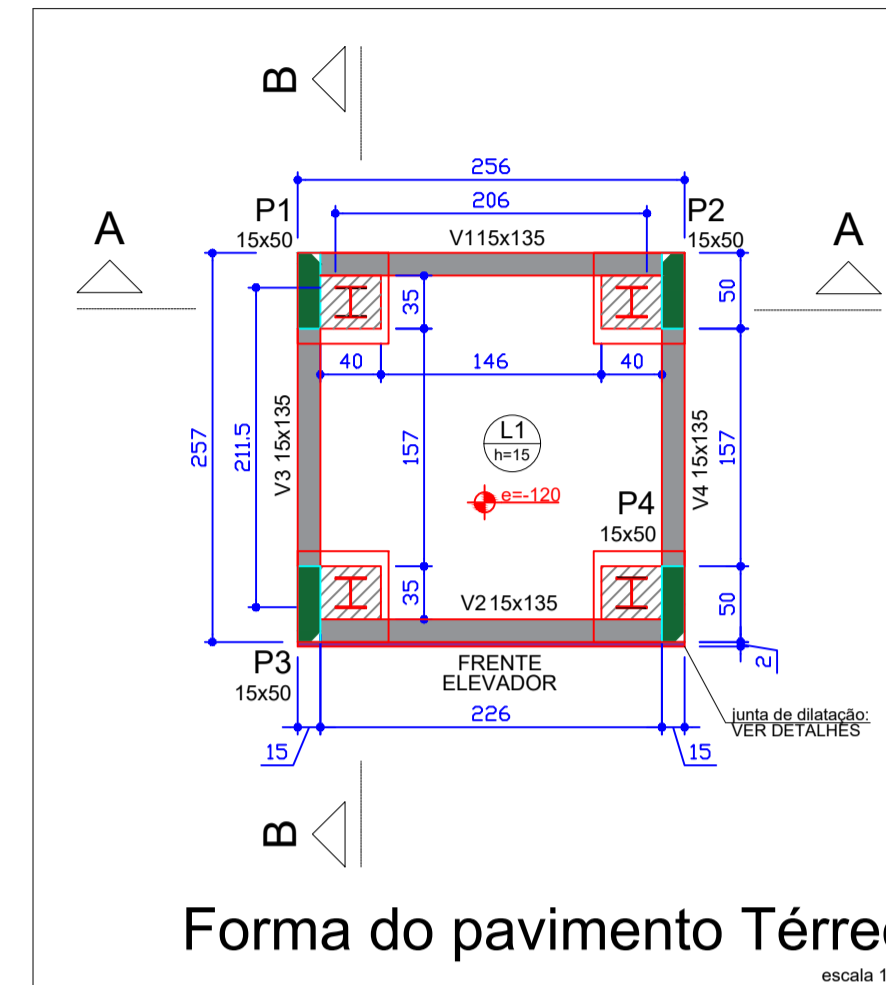
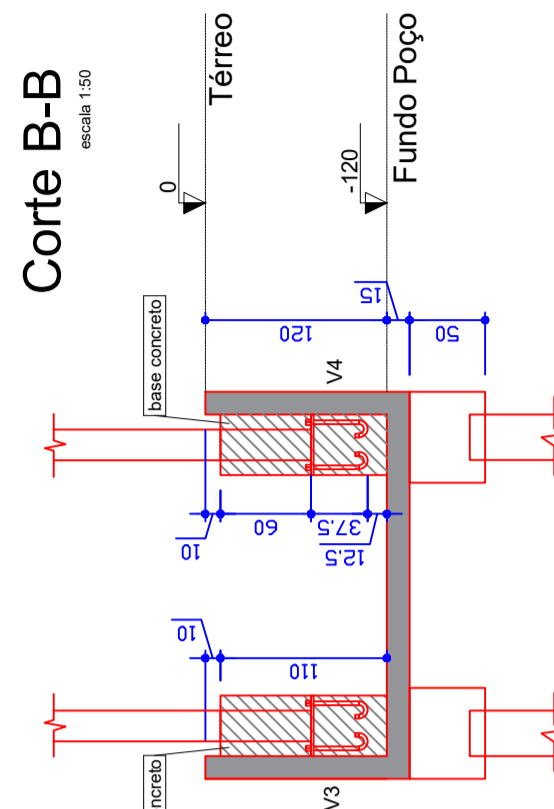
Características dos materiais - Estacas de Fundação			
fck (kgf/cm²)	Ecs (kgf/cm²)	ftc (kgf/cm²)	Abatimento (cm)
200	212874	22	22 +/- 2

Dimensão do agregado = brita 0

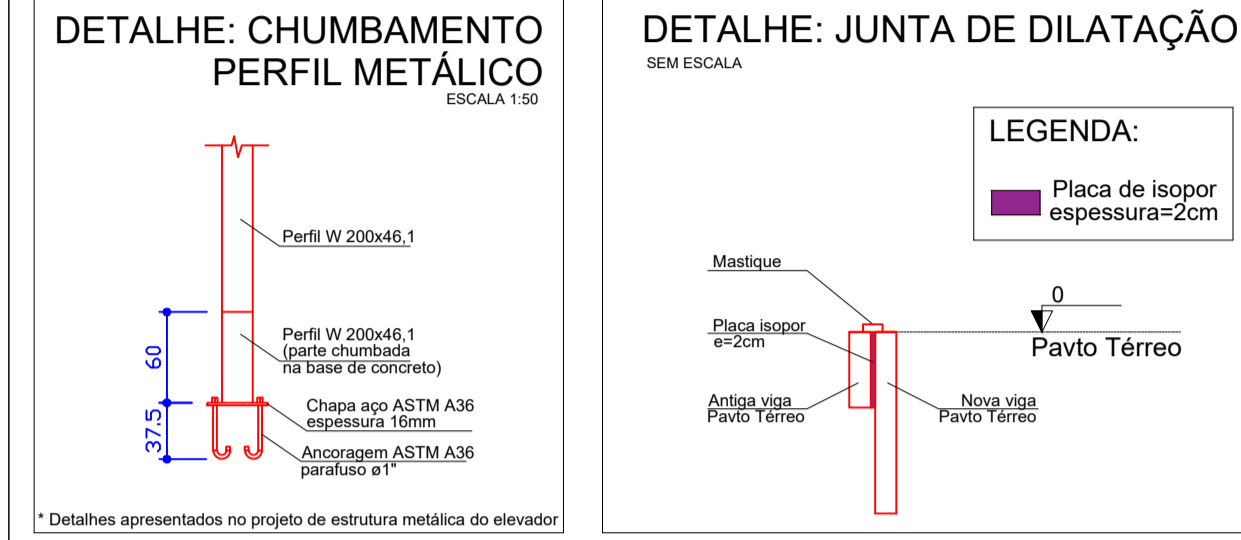
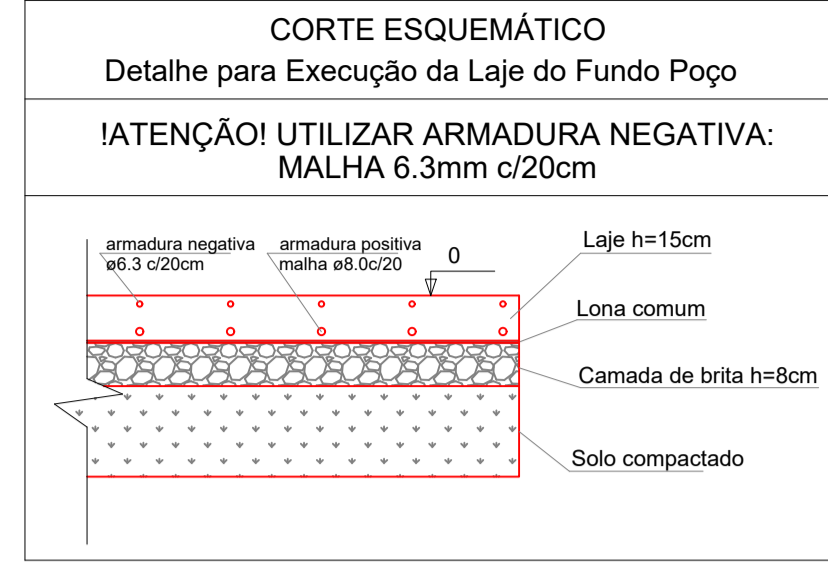
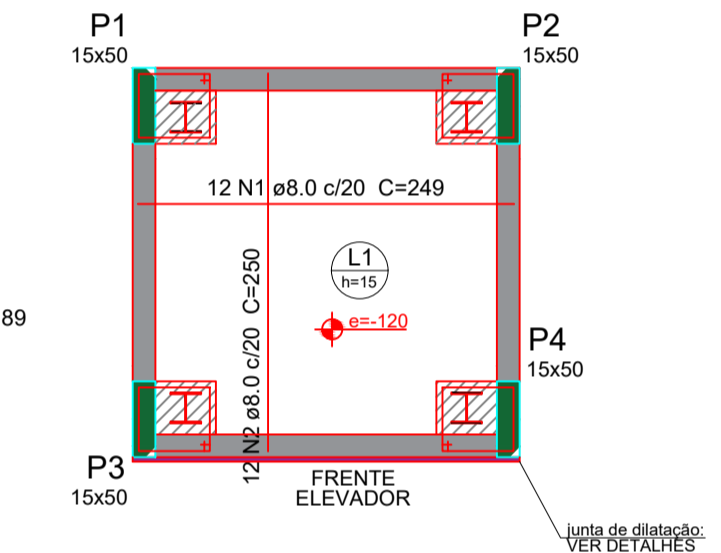
Corte A-A escala 1:50



Corte B-B escala 1:50



Armação Laje do pavimento Térreo escala 1:50



Lajes						
Nome	Tipo	Altura (cm)	Elevação (cm)	Nível (cm)	Peso próprio (kgf/m²)	Sobrecarga (kgf/m²)
L1	Maciça	15	-120	-120	375	50 / 500

Características dos materiais			
fck (kgf/cm²)	Ecs (kgf/cm²)	ftc (kgf/cm²)	Abatimento (cm)
300	260716	29	12 +/- 2

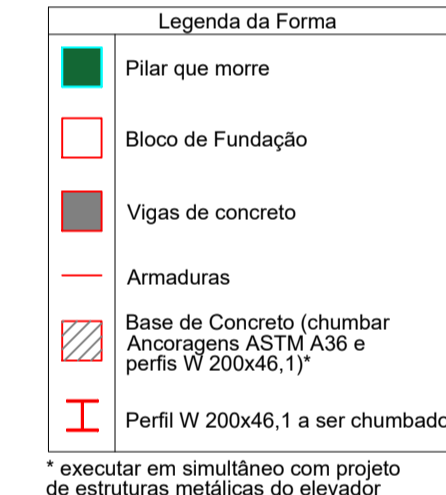
Dimensão do agregado = 19 mm

Pilares				Vigas			
Nome	Seção (cm)	Elevação (cm)	Nível (cm)	Nome	Seção (cm)	Elevação (cm)	Nível (cm)
P1	15 x 50	0	0	V1	15 x 135	0	0
P2	15 x 50	0	0	V2	15 x 135	0	0
P3	15 x 50	0	0	V3	15 x 135	0	0
P4	15 x 50	0	0	V4	15 x 135	0	0

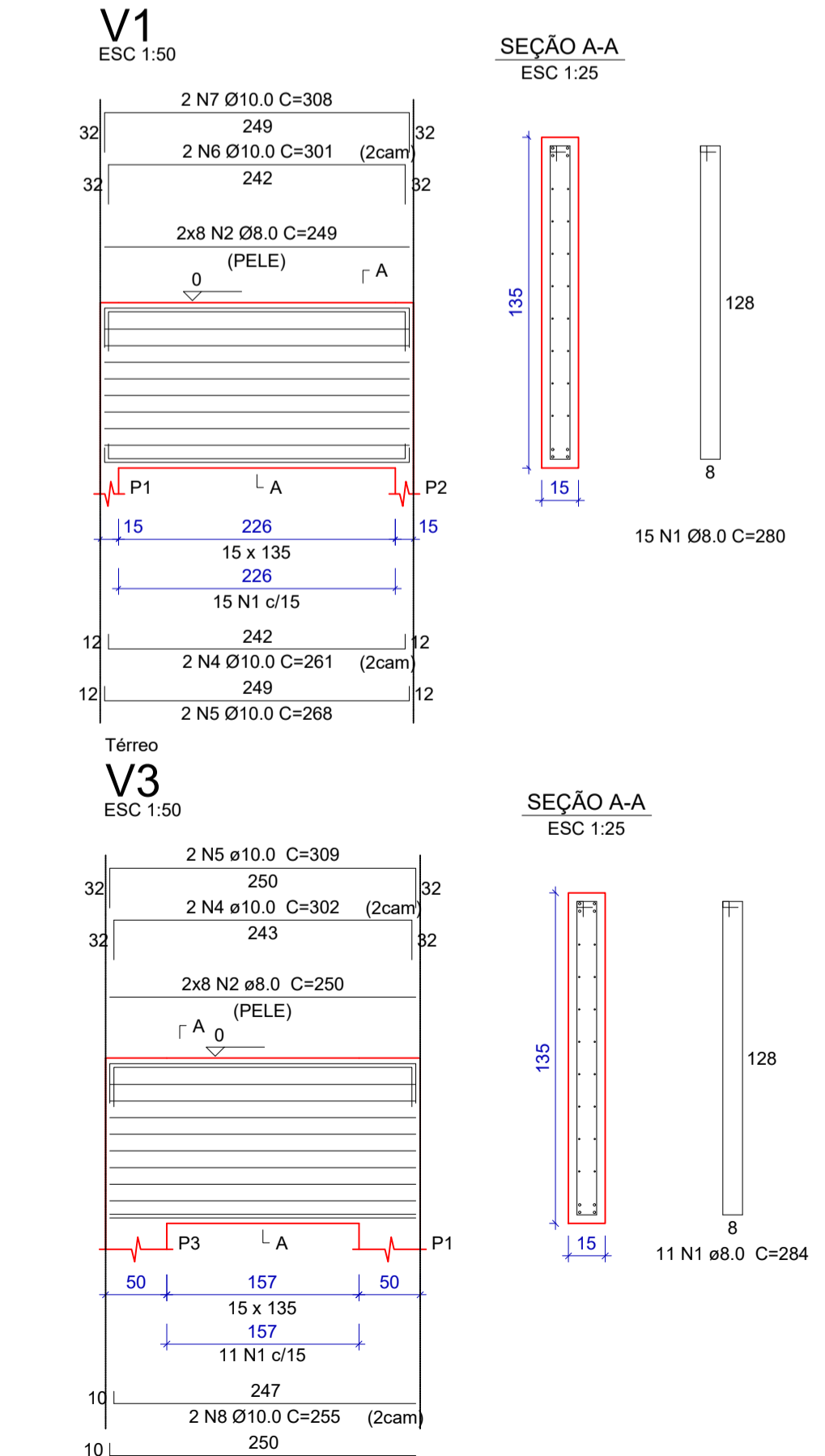
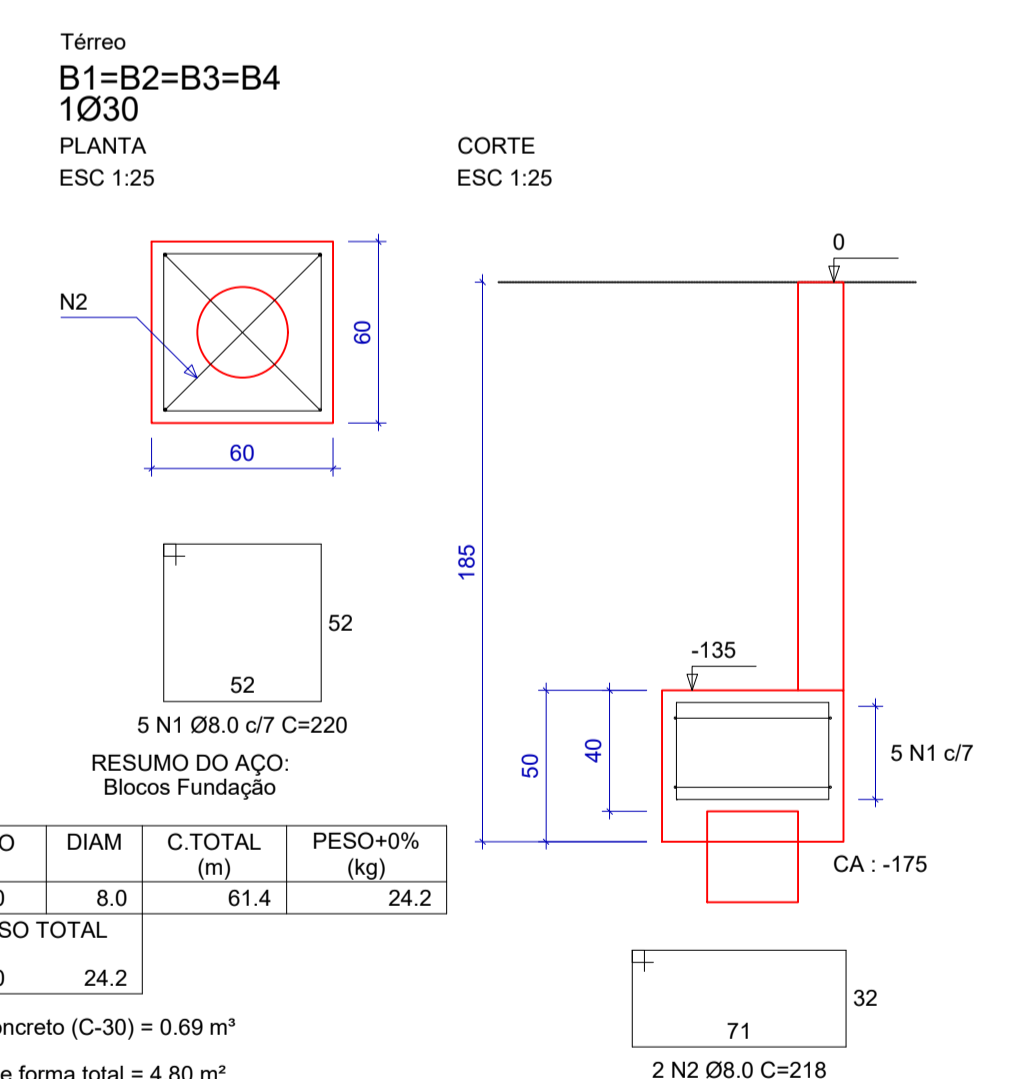
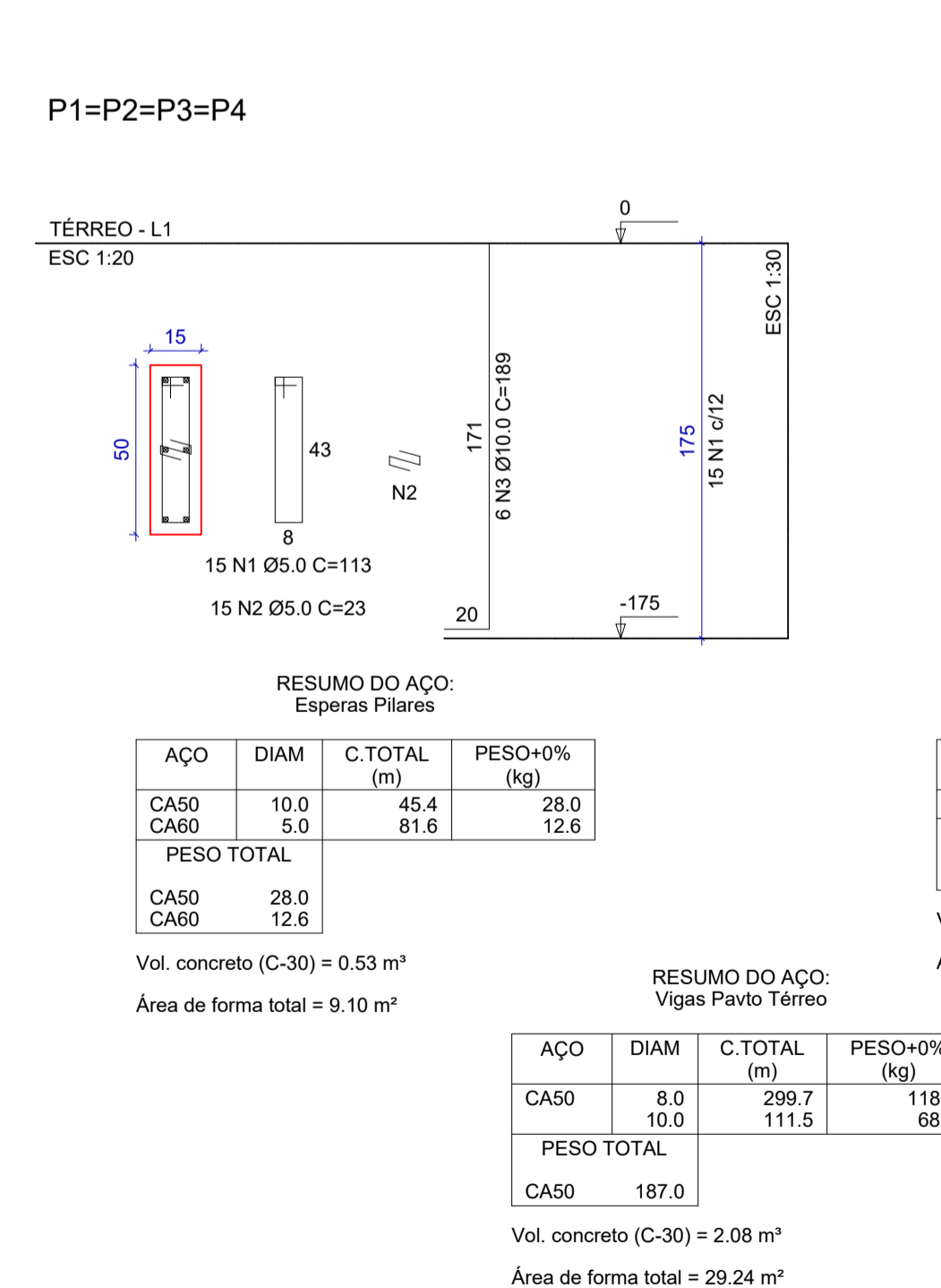
### Resumo do aço: Laje Pavto Térreo + Base Concreto

ACO	DIAM	C.TOTAL (m)	PESO (kg)
CA50	6.3	59.9	14.7
CA60	8.0	112.8	44.8
<b>PESO TOTAL</b>			<b>59.2</b>

Vol. de concreto total (C-30) = 1.4 m³  
Área de forma total = 0.0 m²



## ESPERAS PILARES - PAVTO TÉRREO DETALHES - BLOCOS DE FUNDAÇÃO DETALHES - VIGAS PAVTO TÉRREO



QUADRO DE REVISÕES			
REVISÃO	DESCRIÇÃO	DATA	DESENHO
R00	Emissão inicial	02/08/2019	Rodrigo
R01	Detalhe de chumbamento	16/08/2019	Rodrigo
R02	Alteração da locação das estacas	15/10/2019	Rodrigo

### APROVAÇÕES

PROPRIETÁRIO: Município de Joinville - Secretaria da Educação

RESPONSÁVEL TÉCNICO: Raphaela B. Sacavem CREA/SC - 132700-0

EQUIPE TÉCNICA DA EMPRESA: Raphaela B. Sacavem, Charlotte A. Galvan, Henrique Silvestre Pauli, Pedro Correia Romio

PROPRIETÁRIO: E. M. Karin Barkemeyer

EDIFICAÇÃO: Rua Márcio Luckow, nº 450 Bairro Vila Nova, Joinville/SC

PROJETO: Fundação

CONTEÚDO: Planta de Fundações e Planta de Forma Pavimento Térreo

ARQUIVO: PROJ. 02 - E. M. Karin Barkemeyer - Fundação Projeto Executivo - RS Engenharia

ETAPA: Projeto executivo

ESCALA: Indicada

DATA: 15 de Outubro de 2019

FOLHA: FUN01/01